



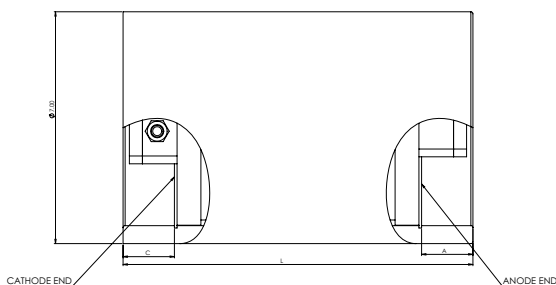
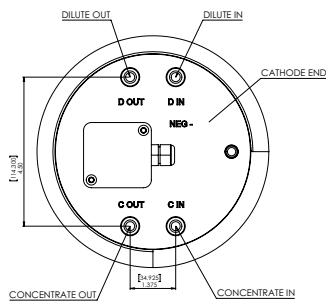
eVOQUA
WATER TECHNOLOGIES



НИЗКОПОТОЧНЫЕ МОДУЛИ IONPURE® MX ДЛЯ НЕПРЕРЫВНОЙ ЭЛЕКТРОДЕИОНИЗАЦИИ (CEDI)

МОДУЛИ IONPURE MX

Модули Ionpure® серии MX разработаны с использованием надежной технологии непрерывной электродеионизации (CEDI). Рабочие характеристики данных модулей оптимизированы для производства высококачественной воды в лабораториях и маломощных системах. Благодаря широкому рабочему диапазону (30–500 л/ч) данные модули отлично подходят для установок с одним модулем.



NOTES:
1. ALL PLUMBING PORTS ARE 3/8" BSPT
2. ALL 'A' AND 'C' DIM ARE SAME FOR ALL MX VARIANTS

Особенности серии MX

- Двойные уплотнительные кольца и корпус гарантируют полную герметичность
- Исключительная электроизоляция
- Непрерывная работа при давлении 75 фунтов/кв. дюйм (5 бар) и температуре 113 °F (45 °C)
- Отказ от рециркуляционного насоса и солевого раствора благодаря использованию фирменных «полностью заполненных» концентрирующих камер
- Значительно меньшие эксплуатационные расходы
- Качество воды как после деионизации в смешанном слое, без использования химикатов
- Не требуется ни кислотных/щелочных систем нейтрализации, ни сменных баков DI
- Непрерывное производство продукта неизменно высокого качества

Модули Ionpure обеспечивают максимальную надежность и высочайшую производительность и могут использоваться в энергетике, в нефтехимической промышленности, микроэлектронике, пищевой промышленности и лабораториях без потерь времени на регенерацию.

Для получения дополнительных сведений о промышленных модулях серии MX обращайтесь по телефону +1 866-876-3340 или посетите наш веб-сайт по адресу www.ionpure.com.

ТРЕБОВАНИЯ ПО ЭЛЕКТРОПИТАНИЮ

Максимальные требования к питанию модуля: 200, 400, 600 В пост. тока, 2,5 А.

РАБОЧАЯ СРЕДА

Установку следует осуществлять в помещении в месте, не подверженном воздействию прямых солнечных лучей. Температура в таком помещении не должна превышать 113 °F (45 °C).

СТАНДАРТЫ ОБЕСПЕЧЕНИЯ КАЧЕСТВА

Маркировка ЕС. На заводе каждый модуль проверяется на строгое соответствие отраслевым стандартам и изготавливается по стандартам качества ISO 9001 и ISO 14000 для систем экологического менеджмента.

Halal Certification. All Ionpure modules are manufactured in accordance with the Islamic Food and Nutrition Council of America standards (IFANCA), and will carry the Crescent M Halal logo.

Физические характеристики

Номер изделия	Overall Length
IP-MXM030	7.25" (18.41 cm)
IP-MXM060	8.83" (21.27 cm)
IP-MXM125	10.77" (27.37 cm)
IP-MXM250	15.45" (39.23 cm)
IP-MXM500	24.79" (62.96 cm)

Характеристики питательной воды

Эквивалент проводимости питательной воды, включая CO ₂ и оксид кремния	< 40 мкСм/см
Источник питательной воды	Фильтрат системы ОО
Температура	41 - 113°F (5 - 45°C)
Давление на входе	≤ 75 фунтов/кв. дюйм (5.2 бар)
Макс. содержание свободного хлора (в виде Cl ₂)	< 0,02 млн ⁻¹
Железо (в виде Fe)	< 0,01 млн ⁻¹
Марганец (в виде Mn)	< 0,01 млн ⁻¹
Сульфиды (S ⁻)	< 0,01 млн ⁻¹
рН	4 - 11
Общая жесткость (в виде CaCO ₃)	< 1,0 ppm
Растворенные органические вещества (общее содержание органического углерода С)	< 0,5 ppm
Оксид кремния (SiO ₂)	< 1,0 ppm

Стандартная производительность модуля

Рабочие параметры

Восстановление	90 - 95%
Диапазон падения давления при номинальном расходе	10 - 20 фунтов/кв. дюйм (0,7 - 1,4 бар)

Качество продукта

Удельное сопротивление	> 16 МОм·см*
Удаление кремния (SiO ₂)	90 - 99%, в зависимости от питательной воды

* Фактическую производительность можно определить с помощью прогнозного программного обеспечения IP-Pro, предоставляемого компанией Ionpure.

РАСХОД И ФИЗИЧЕСКИЕ ХАРАКТЕРИСТИКИ

Ordering Part Number	Номер изделия	Расход продукта мин., галл/мин (м3/ч)	Расход продукта номин., галл/мин (м3/ч)	Расход продукта макс., галл/мин (м3/ч)	Масса брутто, фунты (кг)	Масса в рабочем состоянии, фунты (кг)
W3T17324	IP-MXM030	0,06 (15)	0,13 (30)	0,19 (45)	10 (4,5)	12 (5,4)
W3T17326	IP-MXM060	0,13 (30)	0,26 (60)	0,39 (90)	13 (5,9)	15 (6,8)
W3T17328	IP-MXM125	0,27 (62,5)	0,55 (125)	0,825 (187)	25 (11)	27 (12)
W3T17331	IP-MXM250	0,55 (125)	1,1 (250)	1,65 (375)	45 (20)	47 (21)
W3T17333	IP-MXM500	1,1 (250)	2,2 (500)	3,3 (750)	75 (34)	79 (36)



210 Sixth Avenue, Suite 3300, Pittsburgh, PA 15222

+1 (866) 926-8420 (toll-free) +1 (978) 614-7111 (toll) www.ionpure.com

Ionpure is a trademark of Evoqua, its subsidiaries or affiliates, in some countries.

All information presented herein is believed reliable and in accordance with accepted engineering practices. Evoqua makes no warranties as to the completeness of this information. Users are responsible for evaluating individual product suitability for specific applications. Evoqua assumes no liability whatsoever for any special, indirect or consequential damages arising from the sale, resale or misuse of its products.

© 2018 Evoqua Water Technologies LLC Subject to change without notice ION-MXLowFlow-DS-0818